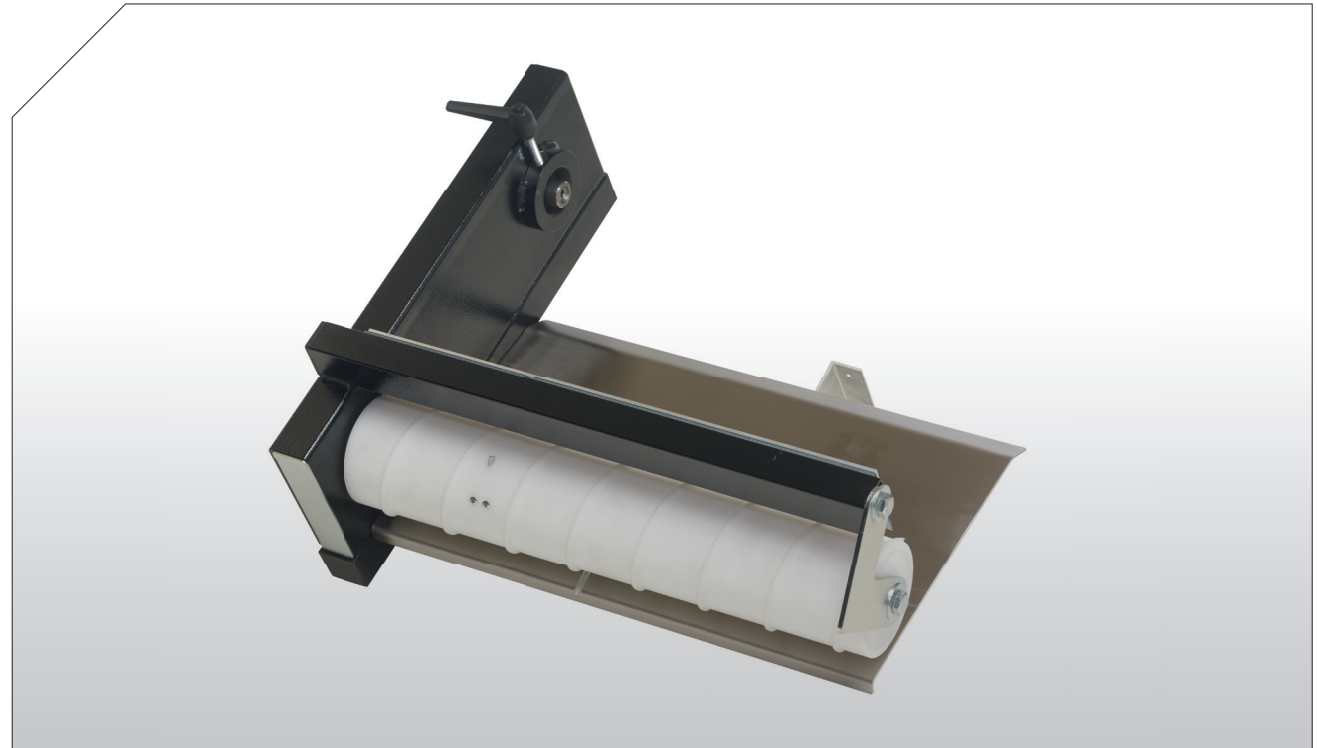


ANBAUSEPARATOR – TYP: AS

Separierung ohne Umwege mit unserem Anbauseparator Typ: AS

Mit dem SCHUMA-Anbauseparator erfolgt die Separierung direkt am Förderband. Angebaut an einem SCHUMA-Förderband sparen Sie Platz im Vergleich zu stand-alone Separatoren. Der Antrieb des Separators erfolgt über die Antriebseinheit des Förderbandes. Sortiert wird nach dem Höhenunterschied zwischen Anguss und Formteil. Die Formteile und der Anguss fallen vom Förderband auf eine Edelstahl-Rutsche und werden einer Schneckenwalze zugeführt. Das niedrigere Objekt rutscht durch den Spalt, wobei das größere über die Schneckenwalze seitlich abgeführt wird. Je nach Bedarf fertigen wir den AS in linker oder rechter Abgaberichtung für Sie an. Der Separierspalt kann stufenlos und ohne Werkzeug in wenigen Sekunden verstellt werden. Somit ist der AS bei verschiedenen zu separierenden Teilen einsetzbar. In der Schnecke eingebaute Auflockerungsstacheln bewirken eine Schnapp-Hebelwirkung, die zum Wenden der Teile und somit zu einem optimalen Sortierergebnis führt. Sie können jedoch im Bedarfsfall auch schnell entfernt werden.



Technische Daten

| | |
|----------------------------|-------------------------------------|
| Separierspalt | 3 - 110 mm |
| Auflockerungsstachel | 3/4/5 je nach Walzenlänge |
| Breite | 500, 600 oder 700 mm |
| Länge | ca. 390 mm |
| Durchmesser | ca. 100 mm |
| Gangtiefe der Schnecken | Standard 3 6 / 8 / 11 bei Bedarf |
| Höhenunterschied der Teile | Mindestens 1 - 2 mm |



Stachelwalze Typ ST.



Sortierrolle Typ: SR.



Anbauseparator am Förderband montiert.